



FICHE PRODUIT

**REVÊTEMENT DE SOL PERMÉABLE
À HAUTES QUALITÉS
ENVIRONNEMENTALES**



 contact@qualis-technologie.fr

 04 75 07 58 70

SOMMAIRE

01 USAGES ET
CARACTERISTIQUES (P.03)

02 ATOUTS DU PRODUIT (P.04)

03 EXEMPLES DE
RÉALISATIONS (P.06)

04 CONDITIONS IMPÉRATIVES
D'APPLICATION (P.09)



Lien LinkedIn -
suivez nos actualités !



Qui sommes-nous ? -
Découvrez notre site internet !

1

USAGES

&

CARACTÉRISTIQUES

Qualirain®

est un revêtement perméable à Hautes Qualités Environnementales utilisable pour aménager cheminements piétons, trottoirs, cours d'écoles, abords d'aires de jeux et bien plus encore...

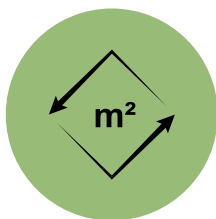
Plusieurs coloris disponibles



etc...

Granulométrie

Recomposition granulaire de 0 à 6 mm



Rendement

Environ 16m² pour 1 tonne.



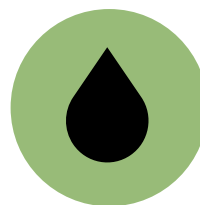
Support

Support sain et perméable réalisé dans les règles de l'art avec une portance minimale de 50 MPa.



Éco-responsable

Matériau recyclable avec cycle de vie infini et il permet de réduire la chaleur grâce à son pouvoir drainant et à la couleur des granulats utilisés



Perméable

Matériau drainant : Vitesse de percolation de 2 à 2,5 cm/s (Données Ginger)

ATOUTS DU PRODUIT

*Revêtement alternatif respectueux
de l'environnement*



NATUREL & ÉCOLOGIQUE

- Association d'un granulat naturel et d'un coliant organo-minéral à Hautes Qualités Environnementales en phase acqueuse
- Matériau recyclable avec un cycle de vie infini et lutte contre l'îlot de chaleur : respirant, perméable et granulats clairs
- Valorisation du patrimoine bâti environnant (habitat, bâtiments communaux, monuments, ouvrages remarquables, etc.)



PERMÉABLE

- Favorise l'infiltration de l'eau dans le sol
- Vitesse de percolation moyenne : 2 à 2.5cm/seconde (données Gringer)
- Contribue à la gestion durable des eaux pluviales



POLYVALENT

- Convient aux cheminements piétons, trottoirs, placettes, abords d'aires de jeux et de sports, accès PMR ...
- Esthétique, il s'intègre à tout type d'environnement



SÉCURISANT

- Surface antidérapante et confortable
- Propriété élastique : pas de joint de dilatation

ATOUTS DU PRODUIT

Des formules adaptées aux différents aménagements

Formulation spécifique aux cours d'écoles

- **Réduction de la température du sol** : améliore le confort en été et limite les surfaces brûlantes.
- **Accès pompiers garanti** : revêtement praticable et sécurisé pour les véhicules de secours.
- **Aspect granulaire atténué** : rendu plus homogène et esthétique.
- **Confort accru** : surface agréable à l'usage, adaptée aux zones fréquentées.
- **Réduction du bruit** : atténuation des nuisances sonores lors des déplacements.

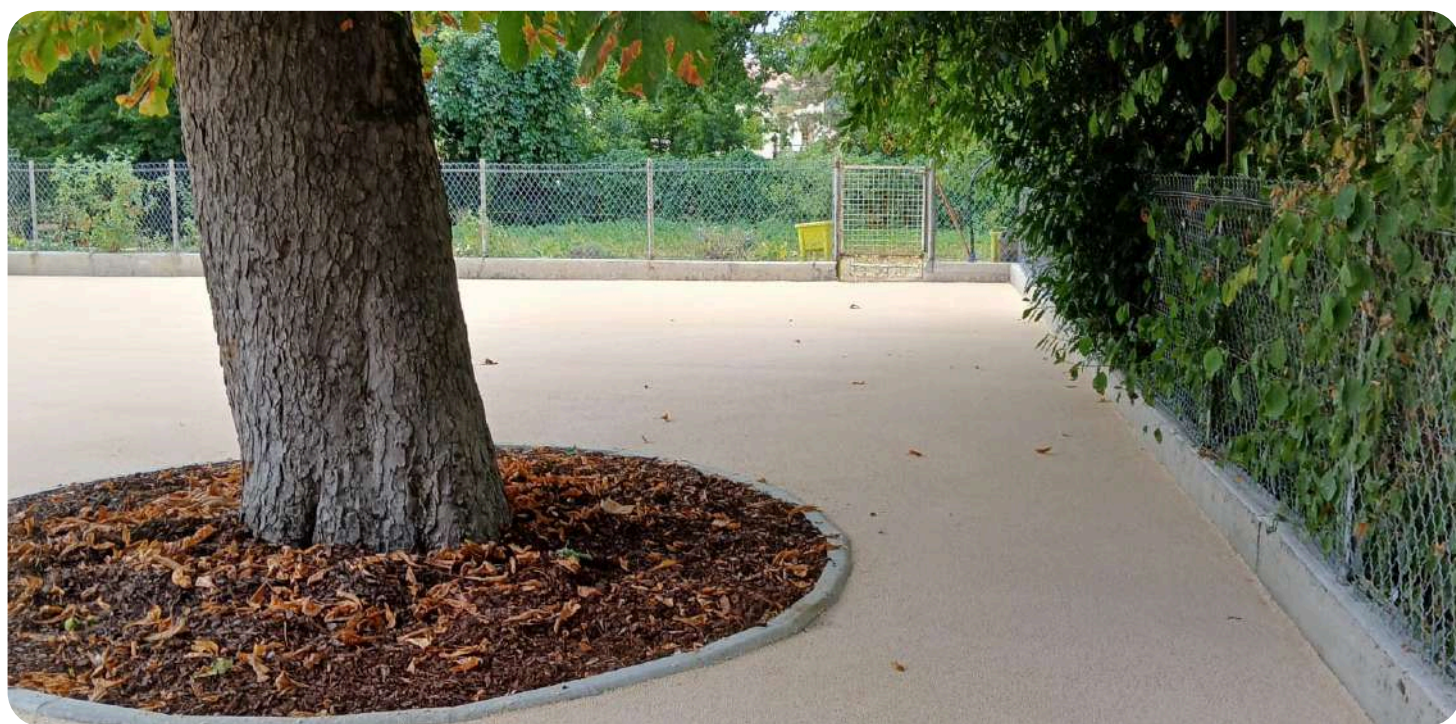


Formulation spécifique aux abords de piscines

- **Réduction de la chaleur solaire** : surface plus fraîche sous les pieds, agréable même en plein soleil.
- **Drainage naturel / forte perméabilité** : pas d'eau stagnante, moins de glissades, meilleure évacuation des éclaboussures.
- **Sécurité accrue** : surface antidérapante, favorisant un accès sûr pour tous (adultes, enfants).
- **Confort d'utilisation** : texture douce, agréable au toucher, marche pieds nus plus plaisante.
- **Esthétique soignée** : rendu visuel harmonieux, finitions propres, qui s'intègrent bien avec le paysage.

3 EXEMPLES DE RÉALISATIONS

Cour d'école - La-Sauvetat-de-Savères (47)

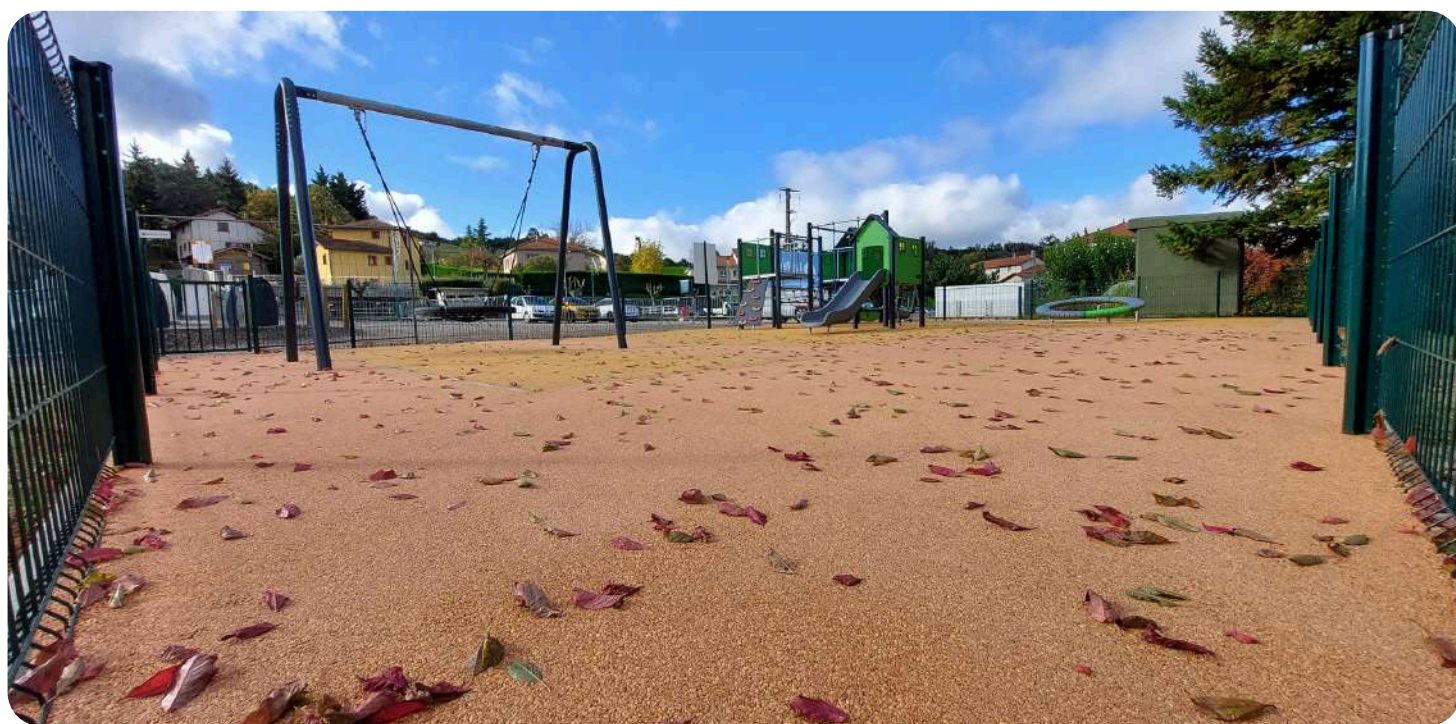


Terrain multisports - Saint-Egrève (38)



3 EXEMPLES DE RÉALISATIONS

Aire de jeux - Saint-Sorlin-de-Vienne (38)



Cour d'école - Mercurol (26)



3 EXEMPLES DE RÉALISATIONS


Piste cyclable - Bordeaux (33)



Allée de cimetière - Irissarry (64)



CONDITIONS IMPÉRATIVES D'APPLICATION

- 
- STOCKAGE (P.10)
 - SUPPORT (P.11)
 - CALEPINAGE (P.12)
 - APPLICATION (P.13-14)
 - SÉCHAGE (P.15)



*Retrouvez ici un
exemple de mise
en oeuvre.*



STOCKAGE

- Stockage sur un **seul niveau** (pas de gerbage)
- **A l'abri du soleil**
- **A l'abri des intempéries** : idéalement dans un bâtiment pour une meilleure conservation
- A une température comprise entre **5°C et 30°C**
- La mise en œuvre doit être réalisée dans un **délai de deux mois** suivant la fabrication, afin de garantir une **utilisation optimale**.



SUPPORT

- Couche de **fondation drainante** (idéalement un 0/31,5 concassé drainant) compactée avec une portance minimale de 50 Mpa. Les matériaux recyclés ou traités ne sont pas conseillés pour les revêtements clairs.
- Couche de réglage en **grave concassée 4/6 ou 6/10** soigneusement réglée et compactée à **-3 cm du niveau fini**.
- Périphéries du revêtement calées par un **élément fixe scellé au béton** sur toute la longueur (bordures, pavés, profilés métalliques*). Voliges bois et profilés PVC proscrites.

**Les profilés métalliques (alu ou acier), fer plat, cornières ou T, d'une hauteur minimum de 4 cm, épaisseur 3mm.*

Laisser un espace de dilatation d'environ 1 cm entre chaque longueur de profilés mis bout à bout.

NB : Pour une application sur support étanche (béton, enrobé, etc.), il est impératif de veiller à l'évacuation des eaux (carottage, drain).

Ne jamais appliquer le revêtement directement sur le support, il faut réaliser une couche de désolidarisation en concassé de 1,5 cm minimum.



CALEPINAGE

- Le revêtement n'a pas besoin de joints de dilatation. Cependant, il est important de **respecter une largeur maximale** de mise en œuvre afin de **faciliter l'application** et de **limiter le séchage trop rapide** au niveau des joints.
- Nous conseillons une **largeur maximale de 3m à 3,5m** entre éléments fixes (bordures, pavés, profilés métalliques*, etc.) **scellés au béton** de forme plus ou moins architecturale à adapter en fonction de la forme à réaliser (arc de cercle, utilisation des différentes couleurs, etc.).

**Les profilés métalliques (alu ou acier), fer plat, cornières ou T, d'une hauteur minimum de 4 cm, épaisseur 3mm.*

Laisser un espace de dilatation d'environ 1 cm entre chaque longueur de profilés mis bout à bout.



APPLICATION 1/2

- **Produit prêt à l'emploi.** Ne surtout pas rajouter d'eau au mélange.
- Application par temps sec avec température extérieure comprise entre **15°C et 30°C** avec un taux d'humidité dans l'air inférieur à 85%.
- **Application matinale** conseillée
- Prévoir une **équipe de 4 à 6 personnes** en fonction des accès et de la surface.
- **Balisage et sécurisation** du chantier pour éviter le passage des piétons et des animaux.
- **Humidification du support et du bordurage** à l'avancement de l'application par **forte chaleur**, à l'aide d'un arrosoir équipé d'une pomme.
- **Répardage manuel et progressif** du big-bag prêt à l'emploi à la raclette entre **2,5 et 3 cm d'épaisseur** directement au niveau du fini (pas de phénomène de tassement).
- **Ne pas répandre la totalité du big-bag** en une seule opération. Répandre à l'avancement de la mise en œuvre.



APPLICATION 2/2

- **Éviter les mouvements de va-et-vient excessifs** qui pourraient entraîner une ségrégation et un séchage superficiel.
- Mise en œuvre dans les plus brefs délais.
- Finition soignée à **la lisseuse** à l'avancement du répandage.
- **Nettoyage régulier des outils à l'eau.** Prévoir une brouette d'eau et des brosses à proximité.
- Application impérative d'un **voile de Qualiprotect®** au pulvérisateur à raison de **0,3 à 0,5 litres par m²** immédiatement après lissage et apparition de la couleur définitive.
- **Protection des ouvrages périphériques** (bordures, murs, vitres, etc.) pour la pulvérisation afin d'éviter un jaunissement.
- **Ne pas réintervenir** ou retoucher le revêtement après cette opération.



SÉCHAGE

- Le séchage du dessus du revêtement se fait rapidement **MAIS** n'est pas forcément synonyme d'un séchage complet et dépend des éléments suivants :
 1. Vérifier qu'**aucune précipitation** n'est prévue avant le séchage complet du revêtement (les 72 prochaines heures)
 2. Vérifier **les conditions de température**, d'exposition et de vent.
 3. Vérifier **les zones ombragées** (sous-bois, etc.) ou proches de cours d'eau.
 4. Vérifier **les conditions d'humidité** ou la présence de rosée matinale, pouvant **rallonger le séchage**.
- Penser à **couper l'arrosage automatique** lors de l'application et du séchage.
- **S'assurer du séchage complet** sur la totalité de l'épaisseur **avant enlèvement du balisage** et mise en service de la surface.

Un éclaircissement du granulat se fait durant la première année, ce qui laisse apparaître la couleur définitive.